

# 康芮颱風 情資研判

## 第6報

一周預報

模式預測

降雨預測

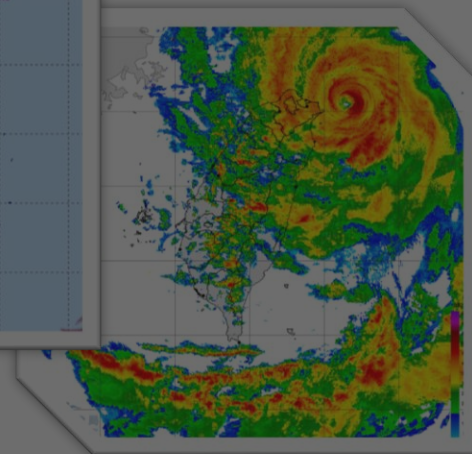
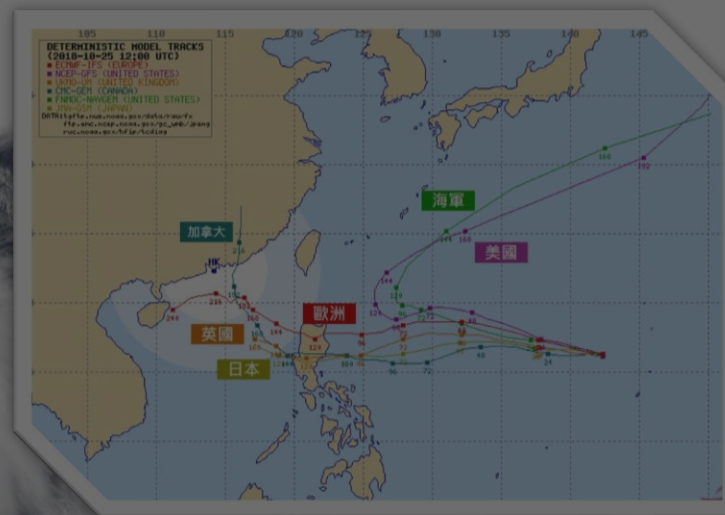
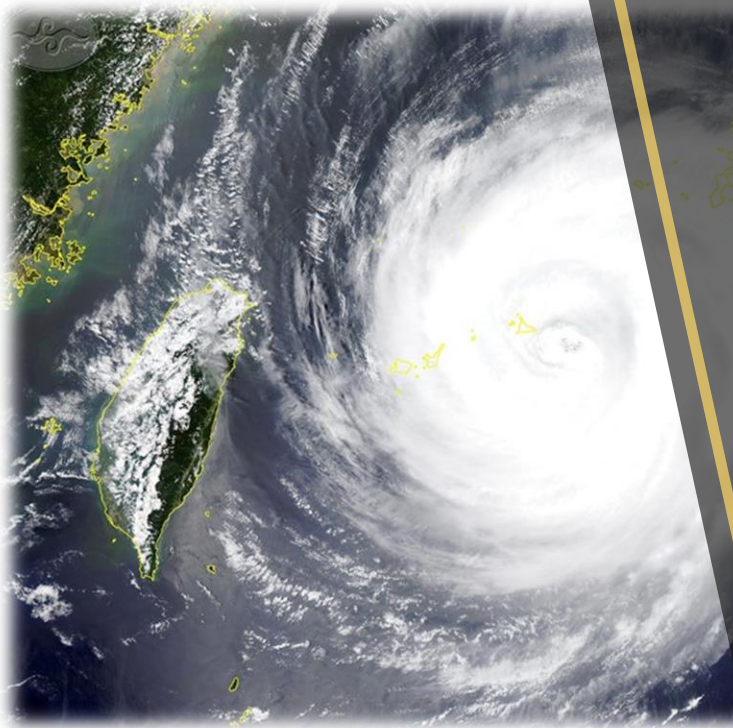
颱風路徑

衛星雲圖

雷達迴波

中央氣象署

歐洲氣象中心



# 颱風動向

(發布時間：113年10月31日12時15分)

颱風名稱：第21號 康芮(KONG-REY) **強烈** 颱風

中心位置：北緯 22.7度，東經 121.6度

速度：每小時21公里速度

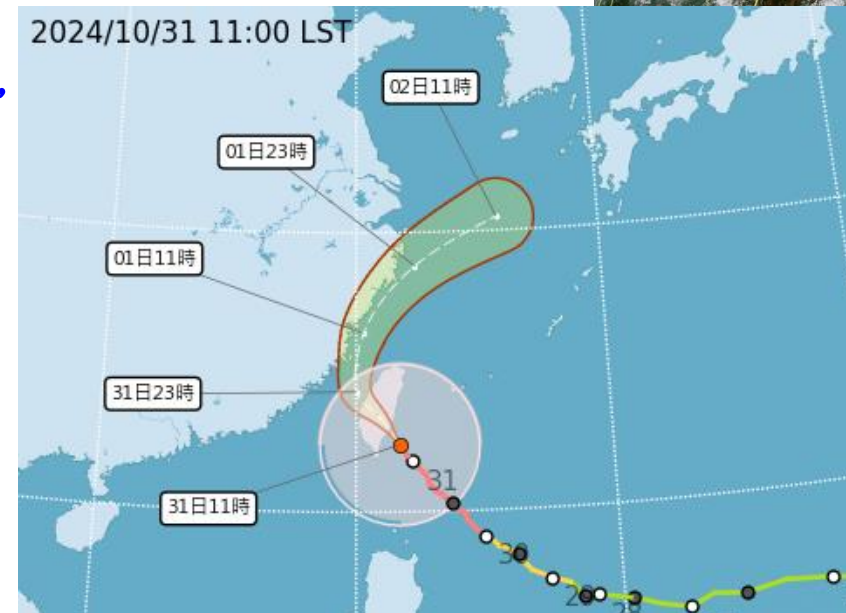
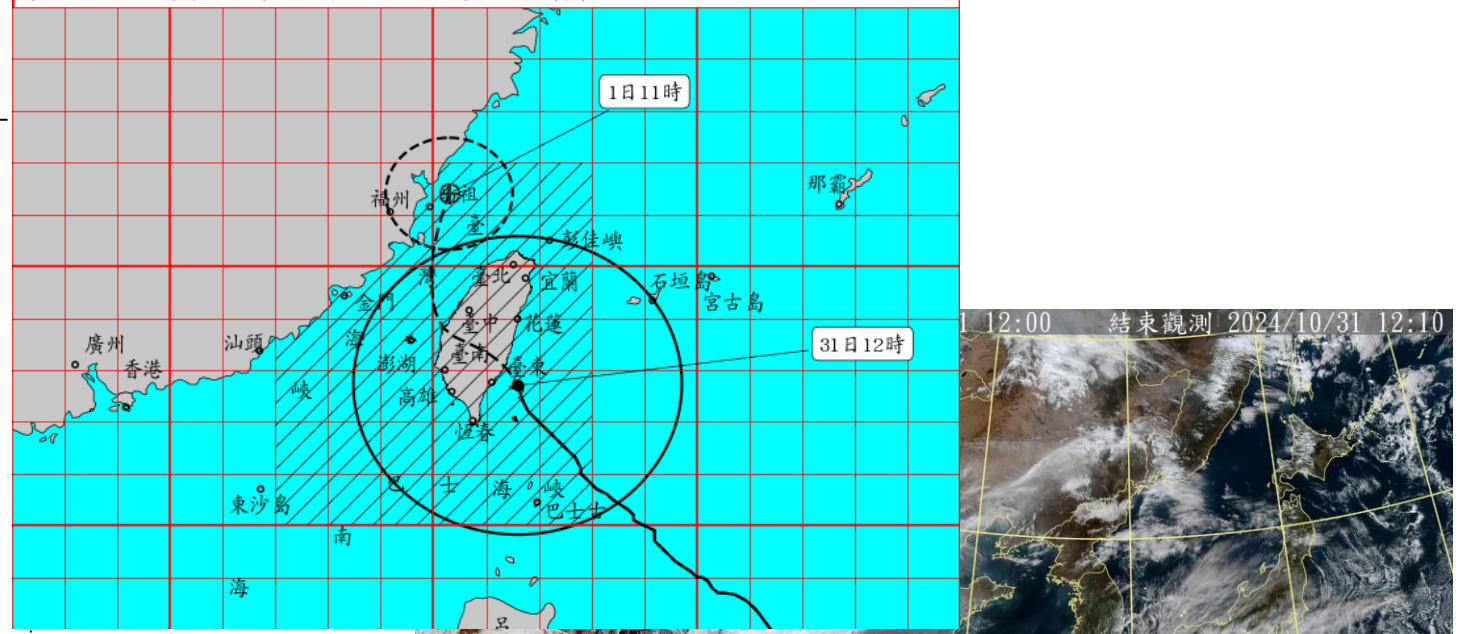
行進方向：向 **北北西轉北北東** 進行

近中心最大風速：51 公尺/秒( 16 級風 )

瞬間最大風速：63 公尺/秒( 17 級風 )

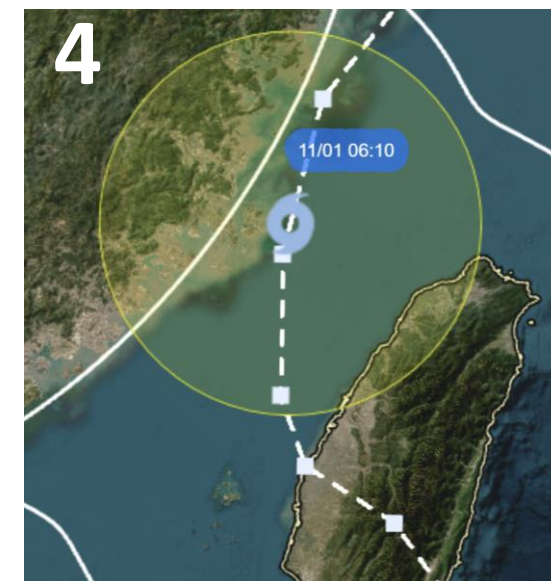
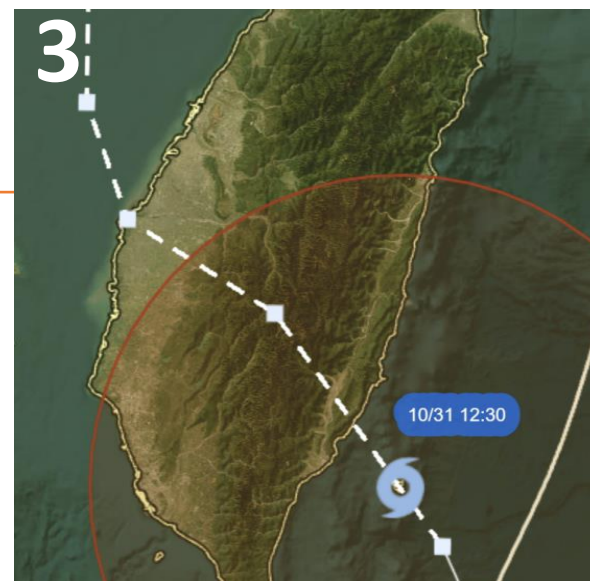
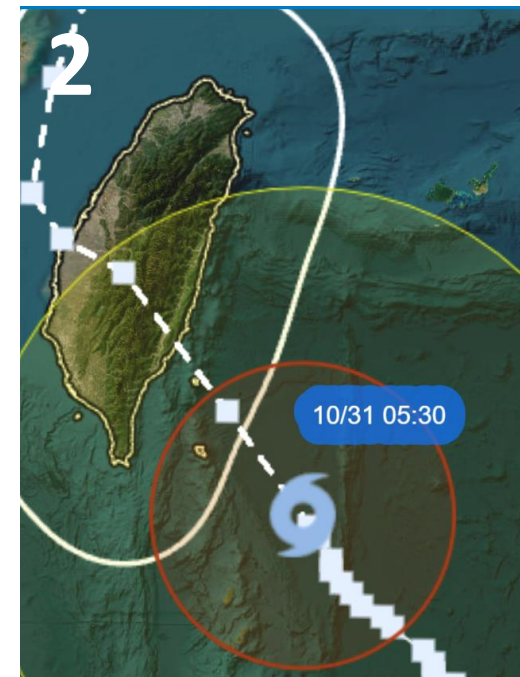
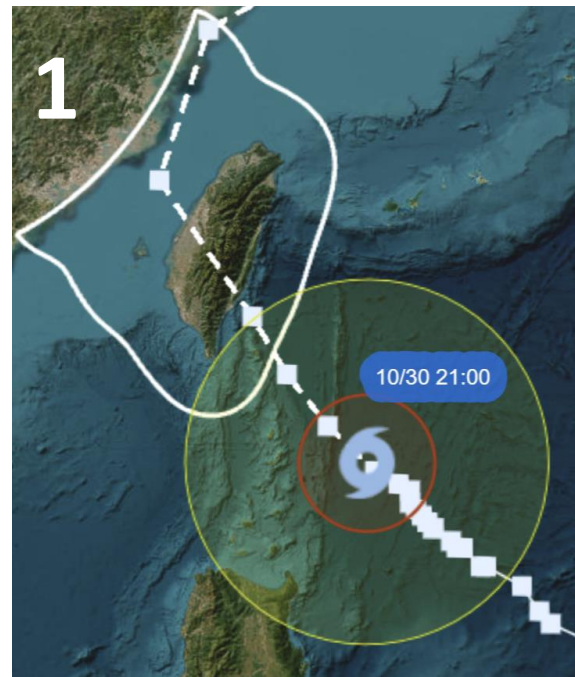
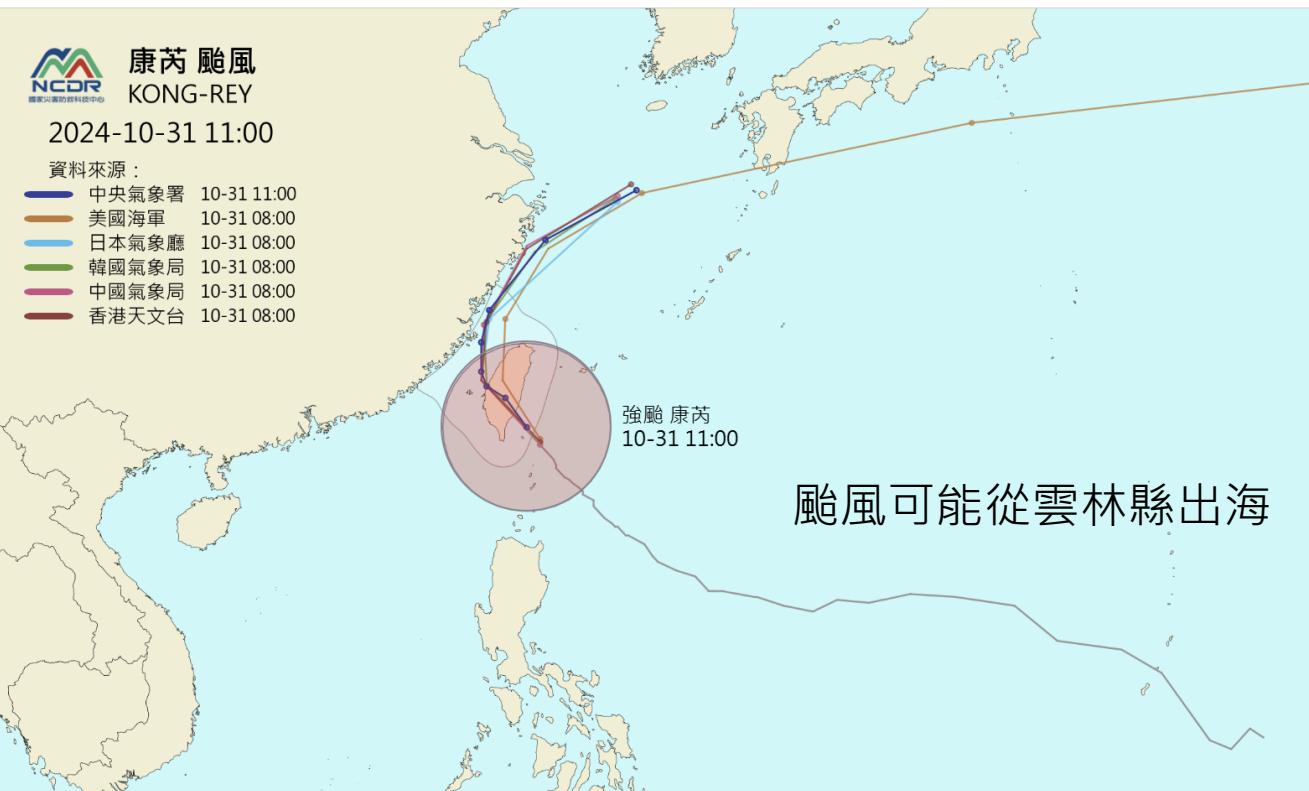
七級暴風半徑：320 公里

強烈颱風 (編號第21號 國際命名：KONG-REY·中文譯名：康芮)  
第 15-1 報 民國 113 年 10 月 31 日 12 時 15 分 發布



- ◆ 康芮颱風目前中心在臺東東方近海，向北北西轉北北東移動，全臺各地區皆已進入暴風圈範圍。
- ◆ 氣象署已發布**海上陸上颱風警報**(各地區應嚴加戒備，並防強風豪雨)。

# 災害情資網 各國氣象單位颱風路徑預測



## ◆ 颱風侵台重要時間點：

- 暴風圈目前已觸陸：10/30 21:00
- 暴風圈目前已抵達彰化縣：10/31 05:30
- 10級暴風圈接觸彰化縣：10/31 12:30
- 7級暴風圈預計離開彰化縣：11/01 06:10
- 本縣約於10/31 12:30至11/1 02:00期間將位於10級暴風圈內

# 目前風雨狀況

參考國家災害防救科技中心提供資料，本縣福興鄉福寶測站已出現12級陣風，氣象署已對本縣發布陸上強風特報。目前已累積約6mm雨量。



彰化縣福興鄉 福寶  
陣風 36.2 m/s

2024-10-31 11:40

## 陸上強風特報

說明

陸上強風特報

地區 警特報

基隆市	陸上強風特報
臺北市	陸上強風特報
新北市	陸上強風特報
桃園市	陸上強風特報
新竹市	陸上強風特報
新竹縣	陸上強風特報
苗栗縣	陸上強風特報
臺中市	陸上強風特報
彰化縣	陸上強風特報
南投縣	陸上強風特報
雲林縣	陸上強風特報

2024/10/31 00:00~2024/10/31 12:00

累積雨量  
Accumulated Precipitation

毫米(mm)

300  
200  
150  
130  
110  
90  
70  
50  
40  
30  
20  
15  
10  
6  
2  
1



# 定量降水預報

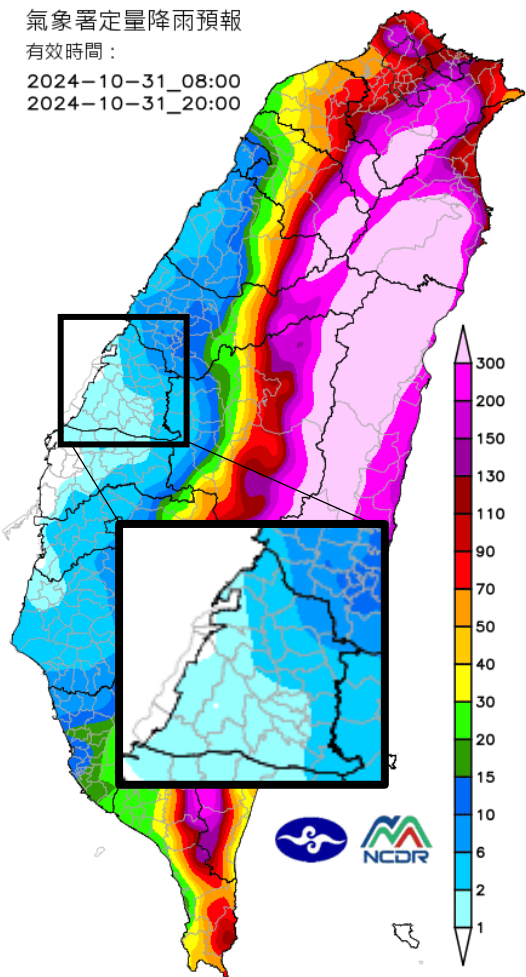
依中央氣象署預報，10/31本縣開始出現雨勢，10/31晚間至11/1上午雨量稍大。

10/31 08時 ~ 10/31 20時

10/31 20時 ~ 11/01 08時

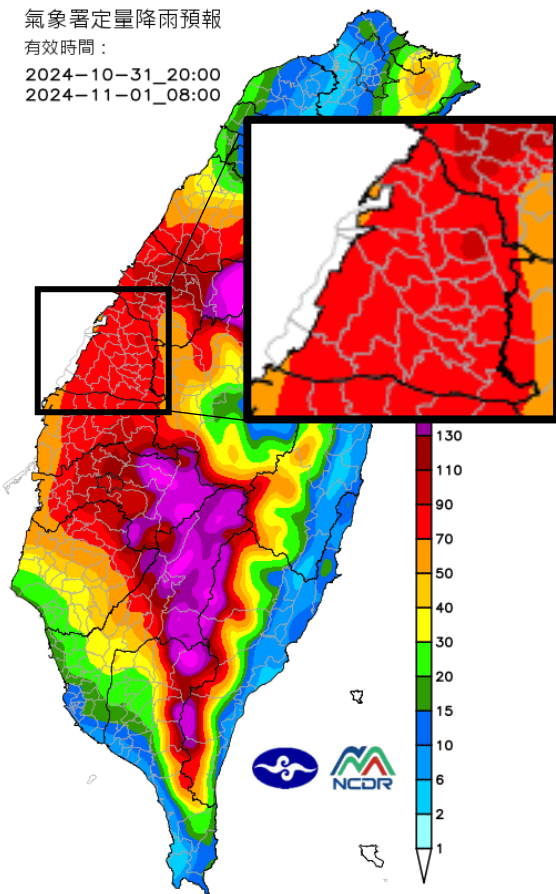
約10-15 mm/12hr

氣象署定量降雨預報  
有效時間：  
2024-10-31\_08:00  
2024-10-31\_20:00



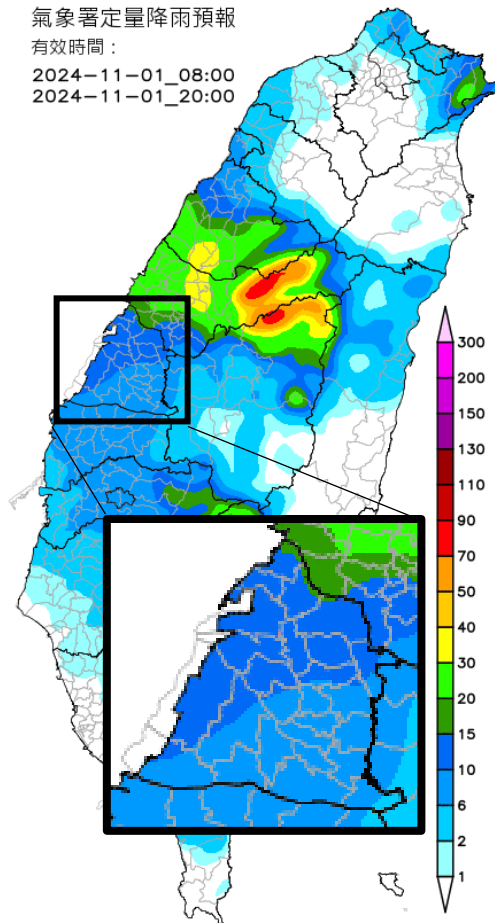
約1-10 mm/12hr

氣象署定量降雨預報  
有效時間：  
2024-10-31\_20:00  
2024-11-01\_08:00



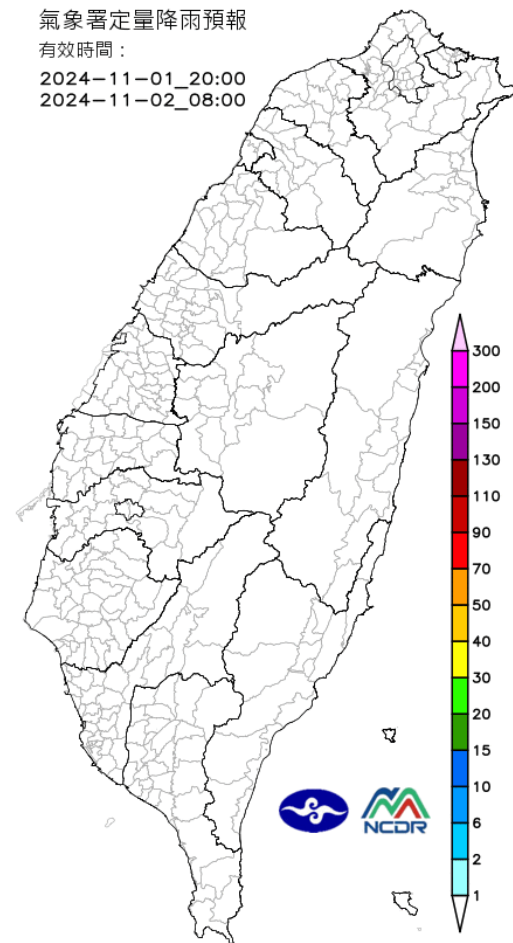
約70-110 mm/12hr

氣象署定量降雨預報  
有效時間：  
2024-11-01\_08:00  
2024-11-01\_20:00



11/01 08時 ~ 11/01 20時

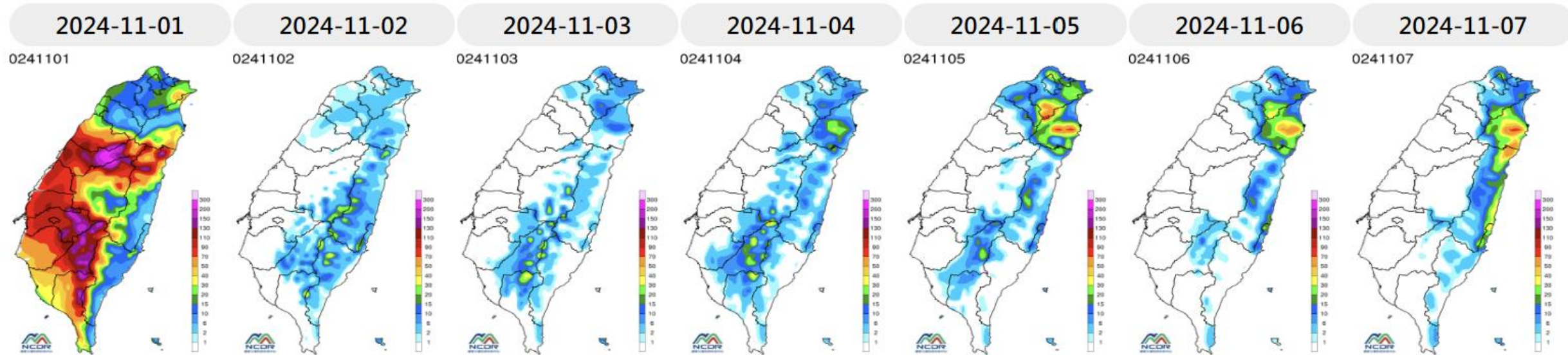
氣象署定量降雨預報  
有效時間：  
2024-11-01\_20:00  
2024-11-02\_08:00



11/01 20時 ~ 11/02 8時

# 一周雨量預測

Initial: 2024-10-30 00 UTC



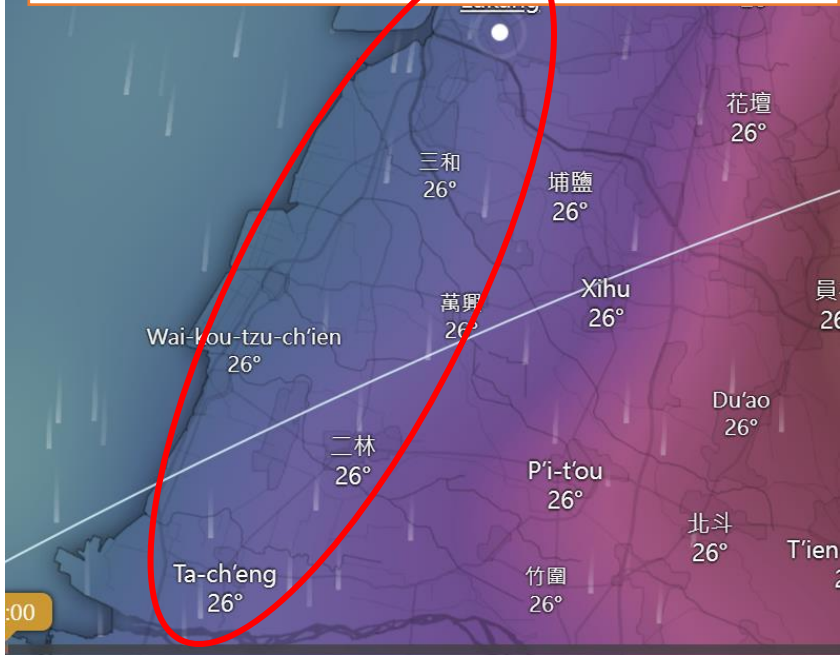
參考國家災害防救科技中心提供資料，未來一周本縣降雨以 **11/1** 較明顯。

# 鄉鎮市風雨預測

歐洲模式預測降雨量較大，部分時段陣風偏高

## 沿海

**沿海鄉鎮** 10/31至11/1均風最大10級、陣風最大15級。11/1 8時起，均風最大6級、陣風最大9級。



星期五 1								星期六 2								
14	17	20	23	2	5	8	11	14	17	20	23	2	5	8	11	14
26°	26°	25°	25°	24°	24°	25°	25°	26°	25°	25°	24°	24°	24°	26°	26°	
26	24	14	17	22	23	28	6	3.5	0.7							
28	11	19	20	17	13	12	10	9	6	4	1	1	4	6	7	8
44	46	31	32	32	26	21	19	15	13	9	5	2	6	9	11	13
↓	↓	↑	↑	↑	↑	↑	↑	↑	↑	↑	↑	↑	↓	↓	↓	↓

## 平原

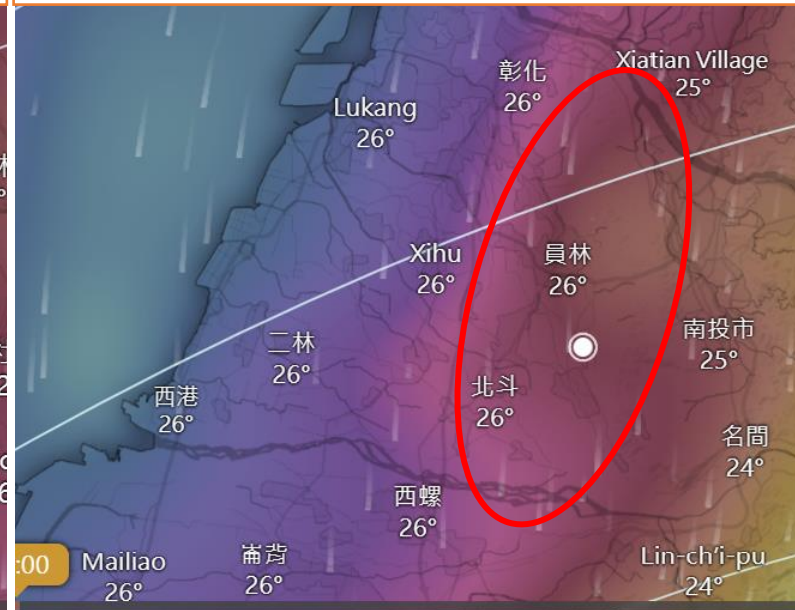
**平原鄉鎮** 10/31至11/1均風最大9級、陣風最大14級。11/1 8時起，均風最大5級、陣風最大8級。



星期五 1								星期六 2							
14	17	20	23	2	5	8	11	14	17	20	23	2	5		
26°	25°	25°	24°	23°	23°	24°	25°	25°	25°	24°	24°	24°	24°		
27	27	13	20	25	22	18	5	2.4	0.9						
24	10	17	17	13	9	9	8	7	6	3	0	1	3		
42	45	33	33	31	23	19	16	15	13	10	5	2	4		
↓	↑	↑	↑	↑	↑	↑	↑	↑	↑	↑	↑	↑	↑	↓	↓

## 山區

**山區鄉鎮** 10/31至11/1均風最大9級、陣風最大14級。11/1 8時起，均風最大5級、陣風最大8級。



星期五 1								星期六 2							
14	17	20	23	2	5	8	11	14	17	20	23	2	5		
25°	26°	25°	24°	23°	23°	25°	25°	26°	25°	24°	23°	23°	23°		
30	29	13	21	28	30	11	4.6	1	0.8						
21	11	16	16	11	7	9	8	7	5	2	1	1	2		
40	43	34	33	31	22	20	17	16	15	10	4	2	4		
↓	↑	↑	↑	↑	↑	↑	↑	↑	↑	↑	↑	↑	↓	↓	↓

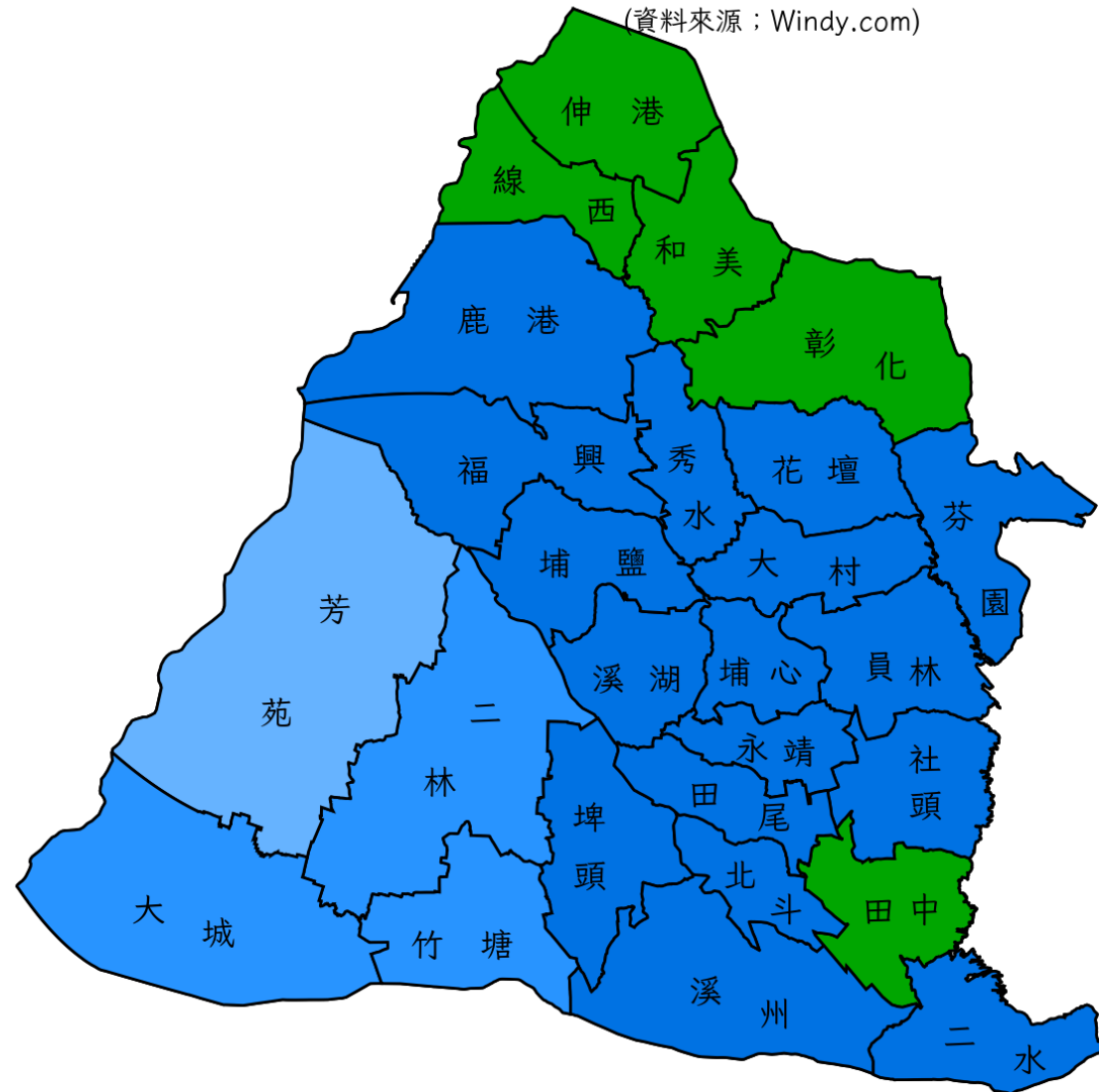
(10月31日\_12時 發布)

(資料來源; Windy.com)

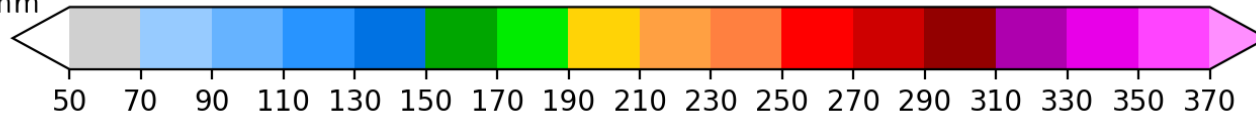
### 歐洲模式預測降雨量較大

### 本縣約為

### 90 - 170 mm / 24hr



單位: mm





參考水利署資料，本縣目前無淹水或河川水位，令集集攔河堰放水  
水中，須注意警戒。

# 災害預警

## 綜合警戒

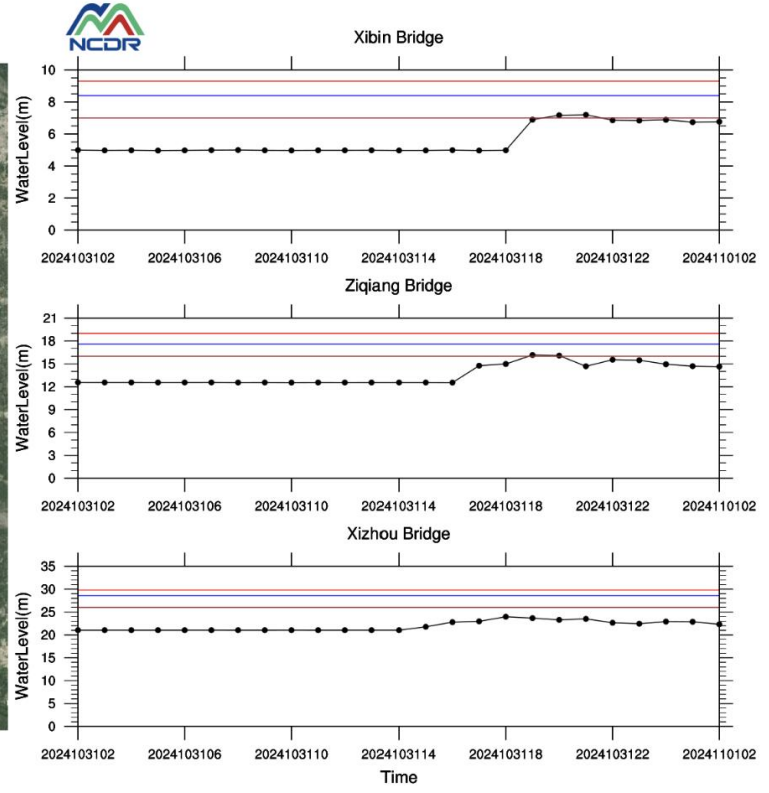
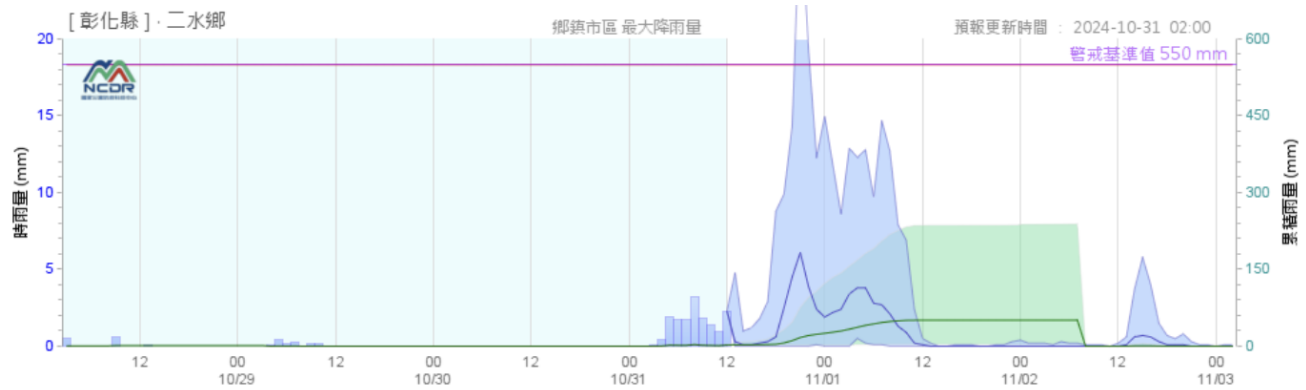
**淹水警戒**  
低窪地區及道路請特別注意防範積淹水。  
目前無警戒。

**河川水位警戒**  
請遠離河川區域，如上游地區持續降雨，請河川沿岸民眾配合地方政府進行疏散撤離。  
目前無警戒。

**水庫放流警戒**  
當發布水庫放流警戒，請下游民眾及工作人員迅速離開河床，以免生危險。  
放水中：集集攔河堰



參考NCDR資料，本縣濁水溪河川水位未來24小時應不會達到河川水位警戒，亦不會達到土石流警戒基準值。



## 小結

- 康芮颱風暴風圈已於10/31 05:30抵達本縣，預計11/01 06:10暴風圈離開本縣。  
(本縣約於10/31 12:30至11/1 02:00期間將位於10級暴風圈內)
- 參考國家災害防救科技中心與氣象署資料，10/31晚間至11/01上午雨量稍大，累積雨量約70-120 mm/24hr。未來一周本縣降雨以11/01較明顯，本縣沿海鄉鎮受東北季風與颱風影響，歐洲模式預測本縣均風最大9級、陣風最大15級(部分時段)，各地降雨量於10/31 12時-11/01 12時約 90-170 mm/24hr。
- 各國模式中以歐洲模式預測本縣降雨量較大，風力部分需注意強陣風威脅。
- 歐洲模式預估本縣11/1上午8時起，均風最大6級、陣風最大9級。